

VIDÉOPROJECTEUR MULTIMÉDIA
XD530E

 crystal clear
display solutions**

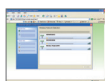

**Notre nouveau standard... Votre nouvelle référence...
Conçu pour des couleurs plus riches et une haute luminosité... sans fil**

• Luminosité 3000 Lumens ANSI • Lampe 3000 H • Contraste 2000 : 1


Solution sans fil

Le projecteur XD530E peut être installé en mode WIFI* (connexion sans fil norme 802.11 b/g) de façon très simple en téléchargeant en seulement 4 étapes le programme d'installation* nécessaire.

Ecran 1

 Confirmez la
connexion wifi

Ecran 2

 Ouvrez le
navigateur Internet

Ecran 3

 Téléchargez
et installez
le logiciel

Ecran 4

 Entrez le code
à l'image et
projetez sans fil.


*Un PC WIFI est nécessaire pour effectuer cette opération.

*Le programme d'installation peut être enregistré sur clé USB pour les utilisateurs ne désirant pas installer ce programme à demeure sur leur PC. Le projecteur deviendra utilisable par tout possesseur d'un PC WIFI par simple connexion de cette clé USB à son propre PC et ceci de façon instantanée.

Connexion filaire

En plus de ses connexions par câble RGB ou DVI-D, le projecteur XD530E bénéficie d'une prise RJ45 permettant au projecteur de recevoir les présentations depuis le réseau.

La technologie Brilliant Color™ associée aux développements de Mitsubishi pour des performances couleur encore supérieures.

La technologie Brilliant Color™ est la toute dernière innovation destinée à procurer des couleurs encore plus riches et des images vibrantes. Mitsubishi a développé une roue couleur avec 6 segments RGBWYC.

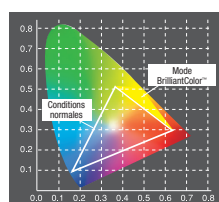
En plus du rouge, vert, bleu et blanc, les segments jaune et cyan sont venus compléter le dispositif pour offrir un spectre de couleurs encore plus large.

Parallèlement, les algorithmes couleur ont été codés afin d'offrir une luminosité optimisée ou des modes couleur variés afin de pouvoir disposer d'un projecteur utilisable selon tous les goûts et dans tous les environnements.

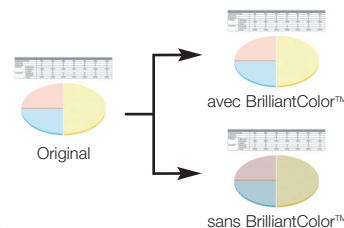
Grâce aux techniques de modulation de l'alimentation des lampes le XD530E équipé de la technologie Brilliant Color™ réagit de façon intelligente pour enrichir des couleurs trop sombres ou saturées tout en améliorant l'intensité et l'éclat de l'image.

Lorsqu'il est nécessaire de projeter des images brillantes sur une surface déjà lumineuse, la lampe est programmée pour fournir des couleurs plus vives aux endroits où cela est nécessaire.

À l'inverse lorsque l'objectif est de projeter des images avec une reproduction colorimétrique originale, l'algorithme agit de façon à fournir des couleurs justes avec la luminosité appropriée.



Graphique de reproductibilité des couleurs





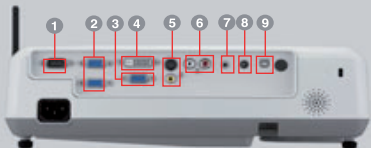
XD530E



Spécifications techniques

Modèle	XD530E
Technologie d'affichage	1 puce DLP 0,55"
Résolution	1 024 x 768 (786 432 pixels)
Luminosité	3000 lumens
Contraste	2000 : 1
Ratio de projection	1,6 – 2,1 : 1
Lampe	230 W (3000 h en mode éco), 280 W (2000 h)
Compatibilité PC	640 x 480 à 1 280 x 1 024 compressé Résolution native 1 024 x 768
Compatibilité vidéo	NTSC/NTSC 4.43/PAL , (incluant PAL-M,N) / SECAM/PAL60 Composantes vidéo ; 480i/p (525i/p), 576i/p (625i/p) 720p (750p), 1080i (1125i 60Hz), 1080i (1125i 50Hz)
Entrées	2 X RGB mini D-sub 15, 1 X DVI-D avec HDCP, 1 x RJ45 pour connexion LAN Compatibilité Windows 2000/XP/Vista*, 1 Vidéo RCA, 1 Svidéo 1 audio mini jack stéréo 3,5, 1 RCA G/D
Sorties	2 X RGB mini D-sub 15, 1 audio mini jack stéréo 3,5
Port de communication	RS232 C sur D-sub 9 pin, Port USB pour pilotage présentation
Haut Parleur	2 W mono
Bruit de ventilation	29 dBA
Dimensions (L x H x P)	331 x 102 x 245 mm
Poids	3,4 Kg
Alimentation	AC 100-240 V, 50/60 Hz
Accessoires fournis	Sacoche de transport, télécommandes (x 2) avec piles, câble d'alimentation de 1,80 m, câble composite (1,80 m), câble VGA (1,80 m), manuel utilisateur CDROM, manuel de secours avec guide de démarrage rapide, couvre objectif.
Accessoire en option	VLT-XD520 LP

Connecteurs d'entrée et sortie



- 1 Port série RS232
- 2 Entrées PC x 2 (mini D-sub 15)
- 3 Retours écran
- 4 Entrées DVI-D (avec HDCP)
- 5 Entrées S vidéo et Vidéo composite RCA
- 6 Entrées audio X 1 (2 x RCA G/D)
- 7 Entrées audio X 1 (mini jack stéréo)
- 8 Sorties audio
- 9 Ports USB pour pilotage diaporama (page Avt/Ar)

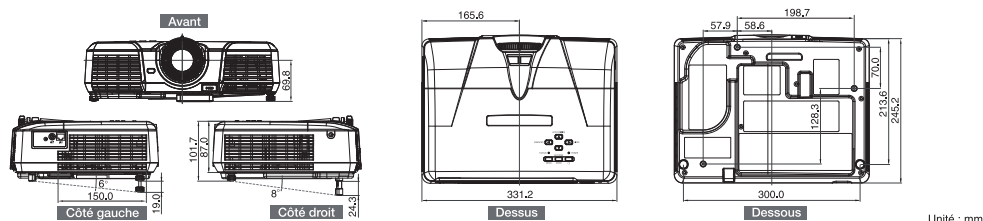
Antenne WIFI et Port RJ45

* L'antenne WIFI et le port RJ45 sont situés sur le côté du projecteur.
*Le port RJ45 est destiné à l'envoi d'images au projecteur au travers du réseau.

*Fonctionnement non garanti sur vista.

*Tous les noms de marque et les noms de produit sont des marques commerciales, des marques déposées ou des noms commerciaux de leurs propriétaires respectifs.

Dimensions



Points forts

- Optique centrée
- Transmission sans fil aux normes 802.11 b/g
- Lampe à accès sur le dessus
- Optimiseur couleur 2 (Brilliant Color™ + contrôle d'alimentation lampe dynamique)
- Projection sur tableau (beige/bleu/vert/rose/noir et blanc)
- Connectique DVI-D avec HDCP
- Anneau d'ancrage antivol
- Capture d'écran
- Protection par mot de passe
- Arrêt instantané
- Mode 16 : 9 position haute, basse, centrée de l'image
- Correction de keystone vertical
- Doubleur de ligne vidéo
- Menu en 10 langues.

Taille d'écran et distances de projections

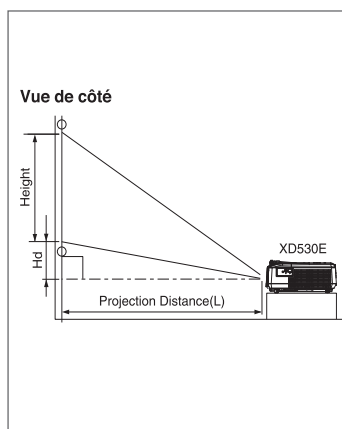


Tableau de mesure

Diagonale	Ecran (4:3)				Distance de l'écran (L)				Hauteur de l'image HD		
	Largeur (L)		Hauteur (H)		Mini		Maxi		inch	cm	
40	102	32	81	24	61	51	1,3	62	1,6	1,8	5
60	152	48	122	36	91	77	2,0	94	2,4	2,7	7
80	203	64	163	48	122	103	2,6	125	3,2	3,6	9
100	254	80	203	60	152	129	3,3	157	4,0	4,5	11
150	381	120	305	90	229	195	4,9	236	6,0	6,8	17
200	508	160	406	120	305	260	6,6	315	8,0	9,0	23
250	635	200	508	150	381	326	8,3	394	10,0	11,3	29
300	762	240	610	180	457	391	9,9	—	—	13,5	34

Diagonale	Ecran (16:9)				Distance de l'écran (L)				Hauteur de l'image HD		
	Largeur (L)		Hauteur (H)		Mini		Maxi		inch	cm	
40	102	35	89	20	50	56	1,4	68	1,7	5,2	13
60	152	52	133	29	75	84	2,1	102	2,6	7,9	20
80	203	70	177	39	100	113	2,9	137	3,5	10,5	27
100	254	87	221	49	125	141	3,6	171	4,4	13,1	33
150	381	131	332	74	187	213	5,4	258	6,5	19,6	50
200	508	174	443	98	249	284	7,2	344	8,7	26,2	66
250	635	218	553	123	311	356	9,0	430	10,9	32,7	83
300	762	261	664	147	374	427	10,8	—	—	39,3	100



MITSUBISHI ELECTRIC EUROPE

25, bd des Bouvets • 92741 Nanterre Cedex • Tél.: 01 55 68 55 09 • Fax : 01 55 68 57 31

www.mitsubishielectric.fr • Email : vis@mitsubishielectric.fr

Nouvelle publication, effective en juin 2008
Caractéristiques sujettes à modifications sans préavis.